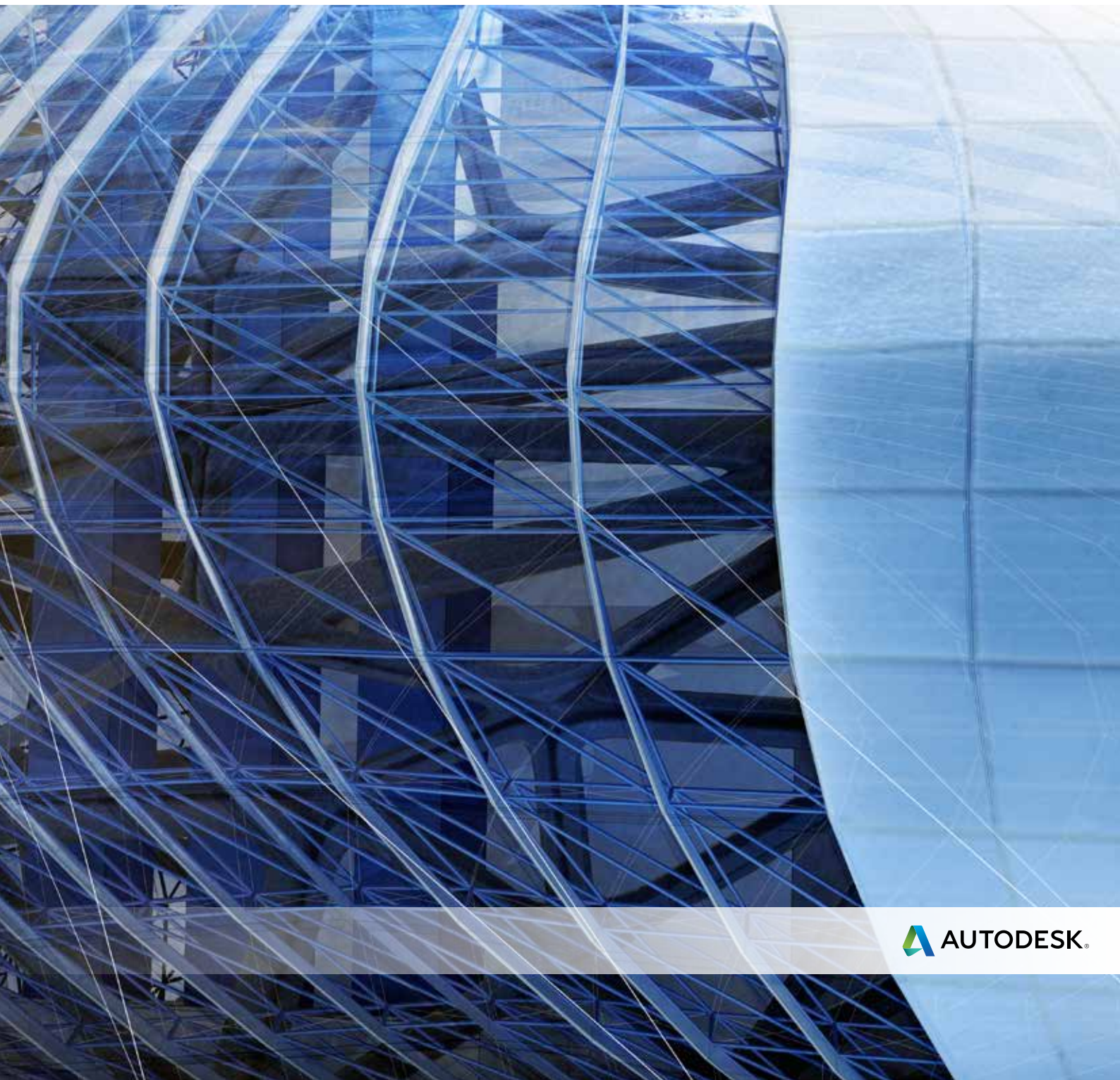


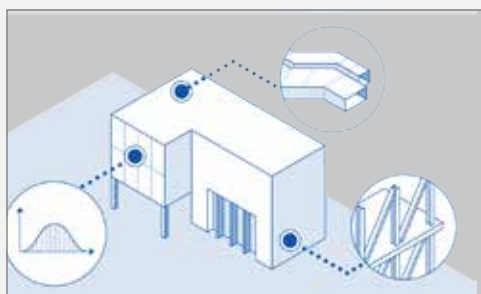
Решение на основе технологии BIM

Revit, в основе которого лежит технология информационного моделирования объектов строительства (BIM), предлагает функции для проектирования архитектурных элементов, инженерных систем, строительных конструкций, а также процесса возведения объектов.



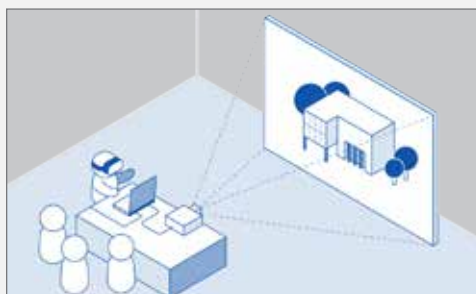
Для чего предназначен Revit?

Revit – это система информационного моделирования объектов строительства. Revit поддерживает межотраслевой процесс проектирования в среде для совместной работы. Мощные инструменты позволяют использовать процесс, основанный на интеллектуальных моделях, для планирования, проектирования, строительства и эксплуатации зданий и объектов инфраструктуры.



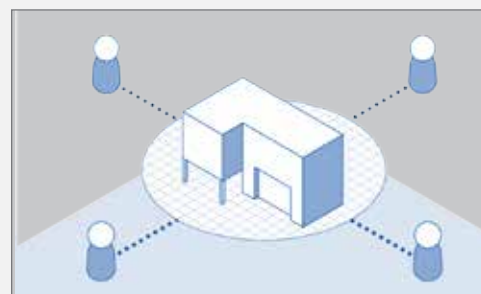
Проектирование

Моделирование компонентов зданий, расчет систем и конструкций. Формирование рабочей документации на основе моделей Revit.



Визуализация

Эффективная демонстрация проектного замысла с помощью наглядных 3D-моделей и создание высококачественных 3D-визуализаций на их основе.



Совместная работа

Эффективная координация, реализованная благодаря общему доступу к централизованному хранилищу моделей, позволяет сократить количество коллизий и потребность в переделках.

Межотраслевая BIM-платформа

В процессе BIM-проектирования участники рабочей группы могут работать над проектом одновременно, используя центральную модель из хранилища. Функциональные возможности Revit охватывают весь жизненный цикл объекта строительства. Это означает, что на стадиях проектирования, строительства и эксплуатации все специалисты работают с одним и тем же программным продуктом, тесно взаимодействуя друг с другом. Когда архитекторы, инженеры и строители применяют одну унифицированную платформу, риск ошибок преобразования данных становится меньше, а процесс проектирования – более предсказуемым.

Стремление Autodesk к совместимости данных

Revit обеспечивает совместную работу всего расширенного коллектива участников проекта. Он позволяет импортировать, экспортировать и связывать данные в часто используемых форматах, включая IFC, DWG™ и DGN.

Позиция Autodesk заключается в том, чтобы специалисты архитектурно-строительной отрасли могли на всех стадиях проектирования, строительства и эксплуатации объектов применять любые программные решения любых разработчиков. Autodesk претворяет в реальность идею отраслевой совместимости, поддерживая деятельность организации buildingSMART International и выпуская надстройки для Revit, которые оптимизируют проекты под стандарты совместимости и требования заказчика.

Узнать подробнее об этом (на английском языке) можно здесь: <https://www.autodesk.com/solutions/bim/hub/bim-interoperability>

Что такое информационное моделирование?

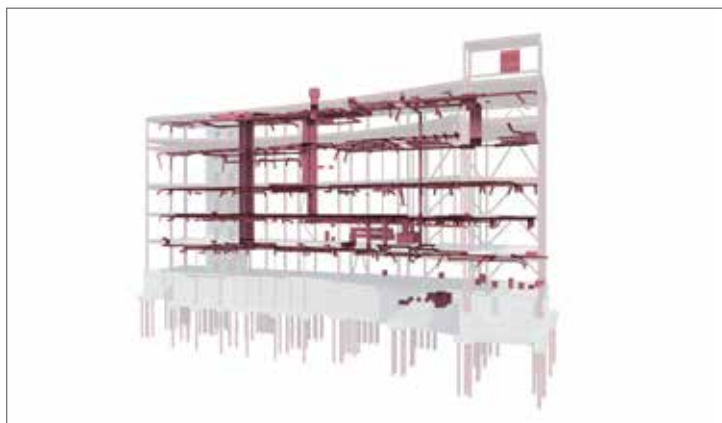
Информационное моделирование (BIM) – это процесс создания и использования информации об объекте строительства на всех этапах жизненного цикла. Архитекторы, инженеры и строители получают в свое распоряжение инструменты, позволяющие эффективно планировать, проектировать, строить и эксплуатировать здания и инфраструктуру. Autodesk Revit – это решение, реализующее технологию BIM.

Узнать подробнее о BIM-решениях Autodesk можно здесь: www.autodesk.ru/BIM



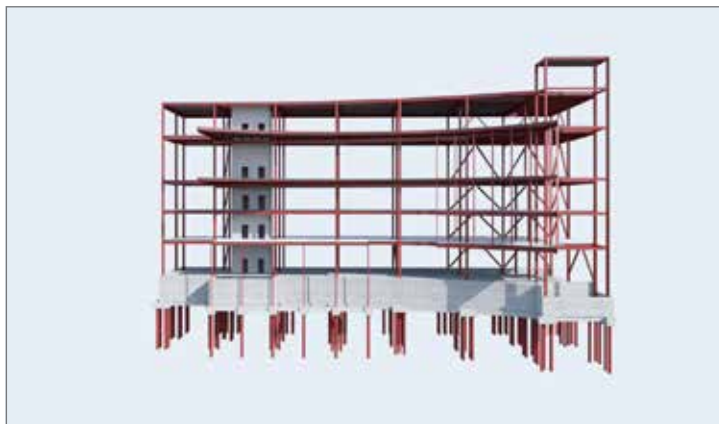
Revit для архитекторов

Revit поддерживает все стадии рабочего процесса – от концептуального проектирования до создания конструкторской документации в единой программной среде. Специалисты могут свободно моделировать, быстро делать 3D-виды и управлять формой интерактивно. В процессе проектирования автоматически создаются точные, скоординированные с моделью планы этажей, фасады, разрезы, 3D-виды и спецификации. Возможности анализа материалов, объемов помещений, положения Солнца и инсоляции позволяют заранее оптимизировать процесс эксплуатации зданий. Высококачественные визуализации и виртуальные обходы помогают эффективно демонстрировать проект.



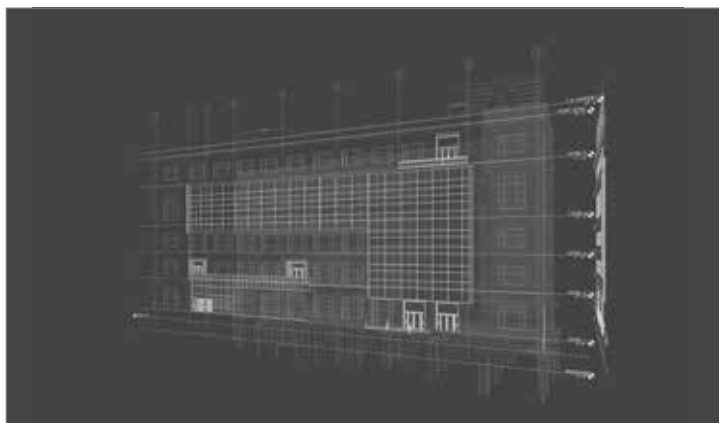
Revit для проектировщиков инженерных систем

Инженерные системы зданий проектируются с высокой точностью и координируются с архитектурными элементами и компонентами структуры. В основе процесса лежит скоординированная и согласованная информация, содержащаяся в интеллектуальных моделях. При моделировании инженерных систем и выпуске рабочей документации учитывается расположение архитектурных и конструктивных элементов. Расчеты и проверку на коллизии можно проводить уже на ранних стадиях процесса, когда изменения вносить проще и дешевле. В качестве исходных данных для инженерных расчетов используется информация, полученная при анализе энергоэффективности. В продукте имеются функции, автоматизирующие детализацию модели и координирующие ее изготовление и монтаж.



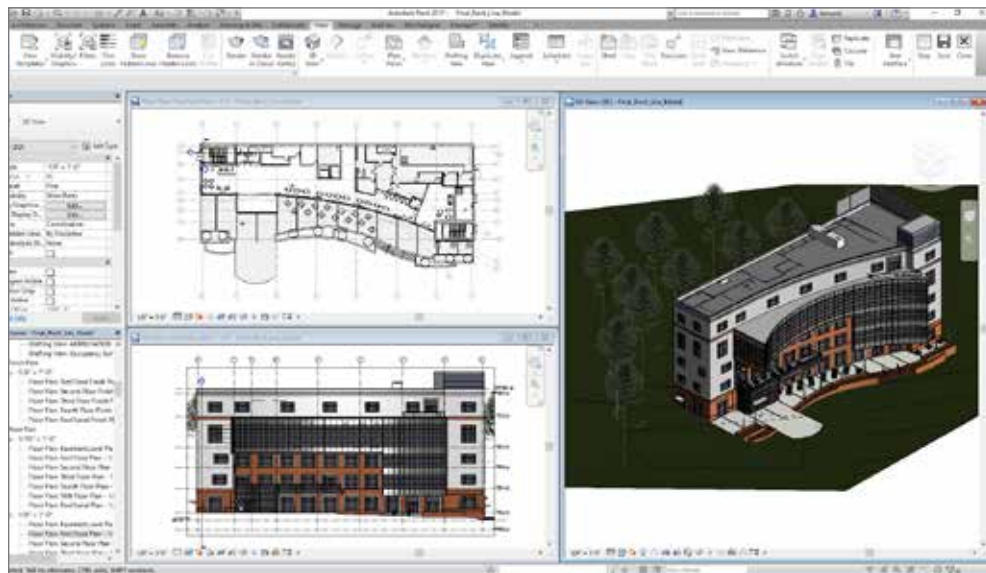
Revit для проектировщиков строительных конструкций

Используйте специальные инструменты проектирования строительных конструкций, с помощью которых создаются интеллектуальные модели конструкций, согласованных с другими компонентами здания, оценивается соответствие требованиям к зданиям и нормам безопасности. Для оптимизации проектирования и анализа конструкций существует возможность экспорта аналитической модели в специализированные приложения одновременно с созданием физической модели в Revit. Стальные соединения моделируются с высоким уровнем детализации. Использование инструментов для точной привязки строительных конструкций к детализовке сокращает время их изготовления. Кроме того, BIM-среда представляет широкие возможности для моделирования армирования в 3D.



Revit для строителей

Технологичность и проектный замысел оцениваются еще до начала строительства. Специалисты строительных организаций получают более полное представление о различных средствах работы, методах, материалах, а также принципах их взаимодействия. Модели Revit помогают координировать информацию и повышать эффективность, обеспечивая контроль качества. Повышается производительность при составлении компоновки стройплощадки. Стальные соединения моделируются с высоким уровнем детализации. Использование инструментов для точной привязки строительных конструкций к детализовке сокращает время их изготовления. Встроенное содержимое из продуктов Fabrication помогает передать проектный замысел по завершении проектирования. Создаваемые модели полностью готовы для производства и возведения систем зданий.



Сообщество пользователей Autodesk

Autodesk – лидер в области решений для 3D-дизайна, проектирования, анимации и визуальных эффектов. Присоединяйтесь к сообществу профессионалов, которые применяют решения Autodesk:

- общайтесь с пользователями из разных стран мира на форумах;
- приобретайте новые знания и общайтесь с коллегами на портале [Autodesk University](#);
- овладевайте всеми тонкостями работы.

Облачные сервисы для расширения функциональности Revit

- **Рендеринг:** Быстрое создание фотореалистичных изображений благодаря практически безграничным вычислительным мощностям.
- **Autodesk®Insight:** Надстройка для Revit, помогающая оптимизировать энергопотребление и ограничить негативное воздействие на окружающую среду.

Взаимодействие с BIM 360

BIM 360 – это платформа Autodesk для реализации проектов и управления строительством. Она помогает держать под контролем данные и документацию на всем протяжении стадий проектирования и строительства. Расширенные возможности совместной работы обеспечиваются благодаря облачным функциям хранения данных, совместного доступа, обмена файлами, проверки проектов и коммуникации по рабочим вопросам.

<https://bim360.autodesk.com> (на английском языке)

Приобретайте подписку на Revit в составе отраслевой коллекции

- визуализируйте модели с эффектом присутствия;
- создавайте 3D-модели средствами лазерного сканирования;
- выполняйте детализовку строительных конструкций для их изготовления;
- выполняйте детализовку инженерных систем для их изготовления.

Узнать подробнее об этом можно здесь: <https://www.autodesk.ru/collections/architecture-engineering-construction/overview>

Дополнительные сведения

Прежде чем приобретать программное обеспечение, обратитесь к специалистам, глубоко знающим вашу отрасль и способным дать экспертную оценку продуктов.

Узнать подробнее о Revit можно на странице www.autodesk.ru/revit

Если вы решили приобрести подписку на Autodesk® Revit®, свяжитесь с авторизованным партнером компании Autodesk. Информация о партнерах приведена на странице www.autodesk.ru/partners