



ACTion Indexing Software — ПО для создания каталога инженерных чертежей

ПО ACT Imaging Solutions может делать моментальный снимок из отсканированных чертежей. Удобный интерфейс помогает ускорить ввод информации в базу данных. Поскольку программа многопользовательская, это позволяет быстро осуществить выборку с множества рабочих станций.



- **Многопользовательская.** Используется плавающая сетевая лицензия, активируемая программным ключом.
- **Легкость освоения.** С простым интерфейсом пользователи могут научиться работать с программой за несколько минут.
- **Автоматическое увеличение.** Выбирается участок изображения и программа автоматически увеличивает это место, так что пользователь может продолжать ввод данных.
- **Мастер проектов.** Позволяет быстро создать новый проект. Мастер направляет пользователя в процессе создания полей индексов и выбора папок, содержащих изображения, которые должны быть каталогизированы.
- **Гибкость.** ACT Indexing используется в качестве предварительного инструмента для выборки данных для системы электронного документооборота (EDM) или в качестве отдельной базы данных чертежей и изображений.
- **Формат БД.** Используется формат популярной БД Microsoft Access 2000.

TWAIN Interface

Управляйте работой сканера из своего любимого приложения через стандартный интерфейс TWAIN.

- Индустриальный стандарт.
- Используется как в PC так в MAC.

T/MAP для платформы Unix

T/MAP - уникальное предложение для работы с отсканированными планами и изображениями.

- Индустриальные форматы - ADRG, TCFF.
- Поддержка реальных координат (широта, долгота).
- Создание деформированных изображений с использованием 4 или более контрольных точек.
- Создание отдельных исправленных изображений из одного или нескольких изображений с разными масштабами.

Обзор программных продуктов для сканирования

Сканеры Colortrac

Диапазон универсальных сканеров исключительной производительности для сканирования и копирования

- Модели с шириной сканирования от 36" до 54";
- Разрешение от 50 до 3048 dpi (в зависимости от модели);
- Интерфейсы FireWire и SCSI;
- Высокая точность (0.1%);
- Возможность сканирования толстых оригиналов (до 12 мм);
- «открытый» путь сканирования (в изображения нет полос).

Сканеры ANATech Eagle

Цветные и монохромные высокоточные сканеры с высоким оптическим разрешением для ГИС, картографических работ, CAD и других приложений.

- Цветные и монохромные модели;
- Модели с шириной сканирования от 27" до 62";
- Разрешение от 1 до 2540 dpi (в зависимости от модели);
- Исключительно высокая точность (0.05%).

Сканер ANATech Evolution Pro

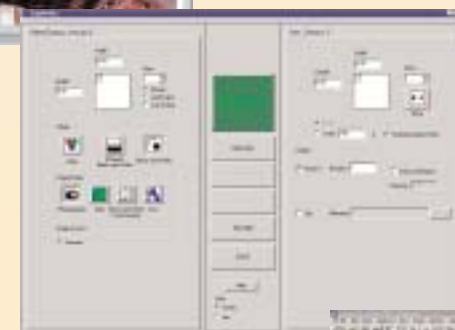
Высокоскоростной монохромный сканер с исключительной точностью.

- Ширина сканирования 38";
- Разрешение 800 dpi;
- Исключительно высокая точность (0.05%);
- Высокая скорость сканирования (16.5 см/с).

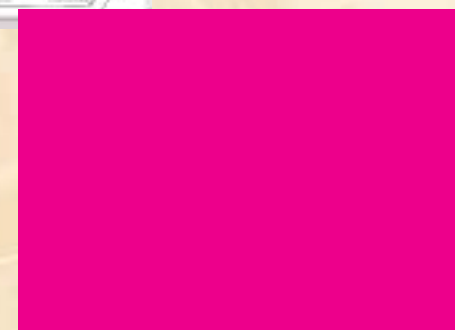


Программное обеспечение

Диапазон проверенных решений для сканирования, копирования, работы с растром и индексирования



- ScanWorks
- CopyWorks
- Predictor
- ACT Indexing Software



ScanWorks — решение для высокоскоростного сканирования широкоформатных документов

ScanWorks - это мощное, но простое приложение для сканирования документов с помощью моделей Colortrac. Архитектура программы и пользовательского интерфейса предназначены для выполнения большого объема работ по архивированию проектной документации, для успешного выполнения которой большое значение имеет максимальная производительность сканера, малая стоимость работ и высокое качество отсканированных изображений.

- Что делает ScanWorks таким эффективным?** Программа создана на основе 20-ти летнего опыта, что позволило получить законченную комбинацию программно-аппаратного комплекса.
- Почему ScanWorks легко пользоваться?** Интуитивный интерфейс включает тщательно разработанные инструменты просмотра изображений, с помощью которых воссоздаются, насколько это возможно, обычные методы работы с печатными («твердыми») копиями.
- Каким образом ScanWorks обеспечивает максимальную производительность сканера?** Производительность ПО основывается на предпосылке, что один раз все сделать быстрее, чем дважды. Для сканирования за один раз быстро, насколько возможно для рабочего процесса, ПО было оптимизировано с использованием последних технических достижений в области сканеров, технологий дисковых систем и компьютеров, для достижения максимальной производительности.
- Как ScanWorks позволяет снизить эксплуатационные затраты?** Вам нужно только один раз найти наилучшие параметры сканирования. Параметры, заданные по умолчанию на заводе, позволяют работать с основными типами оригиналов, а новые параметры легко создать и использовать для автоматической настройки сканера и ПО.
- Каким образом ScanWorks добивается наилучшего качества изображений?** Работа над средствами формирования изображений велась много лет, чтобы соответствовать требованиям большинства пользователей. Предусмотрено более 20-ти фильтров и установок сканера, большинство из которых могут быть задействованы одновременно и независимо от процесса сканирования, нажатием на соответствующую кнопку.
- Какие модели сканеров поддерживаются ScanWorks?** Colortrac (и Tangent), ANAtech Evolution, ANAtech Eagle Mono.

Интуитивный просмотр и редактирование — работайте так, как привыкли.
Пакетное сканирование с предустановками — автоматическая настройка и постоянное качество.
Однократное сканирование, многократное копирование, архивирование — максимальная эффективность работы.

Сканирование

- модели Colortrac S3&S4, Anatech Evolution, Eagle 4225, 2725;
- RGB 24-bit, 256&16 цветовая оптимизированная палитра, 256 уровней серого, черно-белый режимы;
- простое или пакетное сканирование с автоматическим определением размера оригинала;
- утилиты для калибровки сканера и полностью автоматическое «стыковка» камер;
- формат оригиналов — ISO, American или автоопределение.

Пользовательский интерфейс и инструменты просмотра

- простой, интуитивный интерфейс, кнопки для большинства функций сканирования и работы с изображениями;
- просмотр и панорамирование во время сканирования;
- миниатюрный вид всего изображения с увеличением и навигацией;
- «лупа» с увеличением 100, 200 400%.

Инструменты фильтрации изображения

- фильтры резкости/размытости;
- фильтры удаления «шумов»;
- редактор кривой отображения RGB или R, G, B;
- корректировка цветовой гаммы, яркости, контраста, черной и белой точки;
- устранение перекосов, поворот на 90°;
- обрезка выделенной области, зеркалирование по оси Y;
- преобразование форматов;
- инвертирование полутоновых или черно-белых изображений;
- «уборка мусора» с переменным размером точки;
- адаптивный 2D и фиксированный порог для черно-белого сканирования;
- инструменты «Откат» и «Сброс».

Архивирование (хранение)

- автоматическая индексация имен файлов;
- просмотр/создание имен файлов;
- предустановки — «Создать/Сохранить/Открыть», проверенные параметры настройки сканера и фильтров;
- поддержка большинства распространенных растровых форматов.

Пакетная обработка и расписание

- пакетное сканирование и запись с применением фильтров и преобразованием типа файлов;
- использование планировщика для запуска пакетного процесса, когда компьютер простаивает или в ночное время.

Общие параметры

- Выбор единиц измерения, языка и размещения временных файлов.

CopyWorks — простое ПО для сканирования и копирования

CopyWorks — приложение для копирования и сканирования с использованием ICC калибровки для принтеров и сканеров ACTion Imaging Solutions. Когда вам нужно сделать такую работу с минимальным обучением и в максимально короткое время, то CopyWorks — это то, что вам надо!

- Простота.** Размер оригинала определиться автоматически, задайте количество копий и масштаб, нажмите большую ЗЕЛЕНУЮ кнопку - и все! Копии могут быть сохранены одновременно на диске.
- Качество цвета.** Использование стандартных ICC профилей для управления качеством ввода/вывода гарантирует каждый раз получение копий и распечаток хорошего качества. Фотографии, карты и текстовые оригиналы автоматически обрабатываются для получения оптимальных результатов в соответствии с выбранным типом.
- Качество изображения.** Предварительное сканирование и обрезка изображения с интерактивным регулированием яркости и черной/белой точки гарантирует полную уверенность пользователя, что качество копий полностью соответствует требованиям заказчика.

CopyWorks Plus обеспечивает дополнительные возможности для выполнения работ, которые требуют более точной настройки параметров при копировании с плохих оригиналов или обрaмления графики нестандартных размеров. За счет одновременного использования двух принтерах CopyWorks Plus предоставляет дополнительные возможности увеличения производительности в условиях недостатка времени.

- Производительность.** Одновременный вывод в два локальных и/или сетевых плоттера, функция сканирование-печать или печать из файла.
- Редактирование изображения.** Раздельные средства управлению системой СМΥК обеспечивают тонкую настройку количества чернил (запечатывания) для оптимального репродуцирования цветных оригиналов. Изображение может быть украшено? вставкой текстового блока или логотипом или возможно маскирование нежелательного текста или части оригинала.

CopyWorks Evolution — простое приложение для копирования, предназначенное для монохромных сканеров ANATech Evolution.

- Превосходное качество. Современная технология 2D адаптивного порога гарантирует прекрасные черно-белые копии из оригиналов плохого качества, в том числе выцветших или синек.
- Простота использования. Любой человек, пользовавшийся копировальным аппаратом, может быстро освоить CopyWorks.

CopyWorks

- «Операции одной кнопкой» — простота использования
- Управление ICC профилями — стандартные цвета
- Предварительный просмотр и обрезка

CopyWorks Plus

- Управление СМΥК цветами — тонкая настройка качества отображения цветов;
- Два плоттера — увеличение производительности;
- Маскирование и вставка логотипа или текста — изменение содержания копии.

CopyWorks Evolution

- Монохромные и черно-белые модели — превратите ваш сканер в копир;
- Улучшенная технология 2D adaptive thresholding - улучшение качества плохих оригиналов.

Сканирование

- модели Colortrac S3&S4, Anatech Evolution, Eagle 4225, 2725;
- автоматический выбор оптимального разрешения сканирования;
- цветные фотографии, постеры, монохромные фотографии, полутоновые и черно-белые чертежи;
- фильтры для обработки изображений, оптимизированные для фотографических, картографических или текстовых оригиналов;
- формат оригиналов — ISO, American или автоопределение.

Просмотр

- предварительное сканирование;
- увеличение и обрезка;
- корректировка черной/белой точки и яркости.

Копирование

- поддержка плоттеров HP, Epson, Encad, Canon и др.;
- управление режимами и разрешением для качественной печати;
- одновременное копирование и запись сканируемого изображения («на лету»);
- масштаб 1-500% и копирование от 1-й до 20-ти копий;
- пошаговое повторение с настраиваемыми полями и зеркальной печатью на пленках с задней подсветкой (back-lit) или трансферных носителях.

CopyWorks Plus — расширенная версия CopyWorks с дополнительными возможностями

- вставка текста и картинок через предварительное сканировние;
- одновременная работа с двумя принтерами (локальными или сетевыми);
- мозаичное размещение с настраиваемыми перекрывающимися краями;
- ползунки СМΥК для точного регулирования уровня чернил и цветового воспроизведения;
- откалиброванная по цвету печать из файла.

Preditor — профессиональное ПО для просмотра и редактирования растровых изображений

Preditor это профессиональный растровый редактор, специально разработанный для быстрого просмотра и редактирования больших цветных, полутоновых или черно-белых изображений. Программа оптимизирована для легкого использования для редактирования растров, очистки изображения и рисования.



- Способность к подключению.** Через стандартный интерфейс TWAIN Predator может получать изображения практически с любого сканера, обладающего TWAIN драйвером. Predator представляет собой практически идеальное средство для сканирования, просмотра и редактирования изображений. Программой легко пользоваться и она удовлетворяет требованиям широкого круга пользователей.
- Высокая скорость отображения.** Predator предназначен для быстрой работы с очень большими файлами, хотя и с небольшими изображениями работает также хорошо. Размер и скорость — это редкая комбинация, однако Predator обеспечивает высокую производительность, невзирая на размер или тип изображения.
- Гибкость.** Predator может открывать, редактировать, печатать и архивировать большинство из обычно используемых форматов растровых изображений. Можно одновременно открыть множество окон с изображениями и работать с ними, при этом могут отображаться разные изображения или разный масштаб одного оригинала. Могут быть отображены полноцветные, полутоновые или черно-белые изображения, что позволяет легко делать ссылки, передавить или объединять данные.
- Редактирование, рисование и настройка цвета.** Панели инструментов предоставляют профессиональным пользователям обстоятельный набор функций. Инструменты редактирования включают удаление перекоса, обрезка, удаление пятен («уборка мусора»), масштабирование и визуальное деформирование растра. Инструментарий для рисования позволяют вставлять текст и общие фигуры, а также делать заливку, включая инструменты нечеткое заполнение, кисть, распылитель, штриховка. Цветные и полутоновые изображения редактируются интерактивно, руководствуясь отображаемой гистограммой. К выбранным участкам полутонового изображения, где есть значительный градиент **?**, можно применить 2D адаптивный порог, так как в таких случаях однопроходный «адаптивный» алгоритм не работает!.
- Автоматическая работа.** Функции Keyins (ввод с клавиатуры) и Script (сценарий) обеспечивают простой метод автоматической автономной обработки файлов применением набора предварительно заданных команд к файлу или целому пакету файлов. Predator может быть легко интегрирован с другими приложениями, которые будут активизировать Predator, использующий скрипт для обработки файла.

TWAIN интерфейс — работает с большинством сканеров;
Оптимизация для БОЛЬШИХ изображений — быстрое открывание и редактирование;
Редактирование растра, рисование и очистка — изменение и улучшение оригинала.

Операции с файлами

- Выбор TWAIN сканера и новый захват изображения;
- Создать, Открыть, Сохранит, Сохранить как, Печать — наиболее распространенных файловых графических форматов;
- Обрезать изображение, Объединить файлы, Изменить разрешение, Изменить масштаб, Развернуть;
- Установки для: значений по умолчанию, рабочего пространства, общие, отмена, печать, текст, функциональные кнопки, сетка;
- Создание скрипта для запуска Predator для пакетной обработки.

Растровое редактирование

- Отмена, Назад для выбранных операций и заданной глубины;
- Копировать, Реплицировать, Переместить, Повернуть, Зеркалировать растр;
- Удалить внутреннюю/внешнюю часть выбранного растра;
- Устранение поворота на любой угол, поворот на 90? по/против часовой стрелки, поворот вокруг оси X или Y;
- Устранение мусора. Устранение ненужных или случайных областей с заданным размером точки;
- Сглаживание изображения для уменьшения экранных узоров;
- Изменение масштаба выбранной области или всего растра, масштабирование по месту/масштабирование и копирование/масштабирование и перемещение;
- Визуальная деформация выбранной области или всего растра.