

AutoCAD[®]
Plant 3D

AutoCAD для проектирования
промышленных объектов



Мощный инструмент технологического проектирования



Производительность и координация

AutoCAD® Plant 3D способствует повышению производительности, поддержанию актуальности информации и скоординированности проектирования промышленных объектов.

Повышение производительности

AutoCAD Plant 3D базируется на привычной платформе AutoCAD, а значит не придется тратить время на освоение программы. Вам не потребуются дорогостоящие серверные станции и системы управления базами данных. Используемая в AutoCAD Plant 3D технология хранения данных и современный интерфейс упрощают создание и редактирование трубопроводных систем, оборудования и других компонентов.

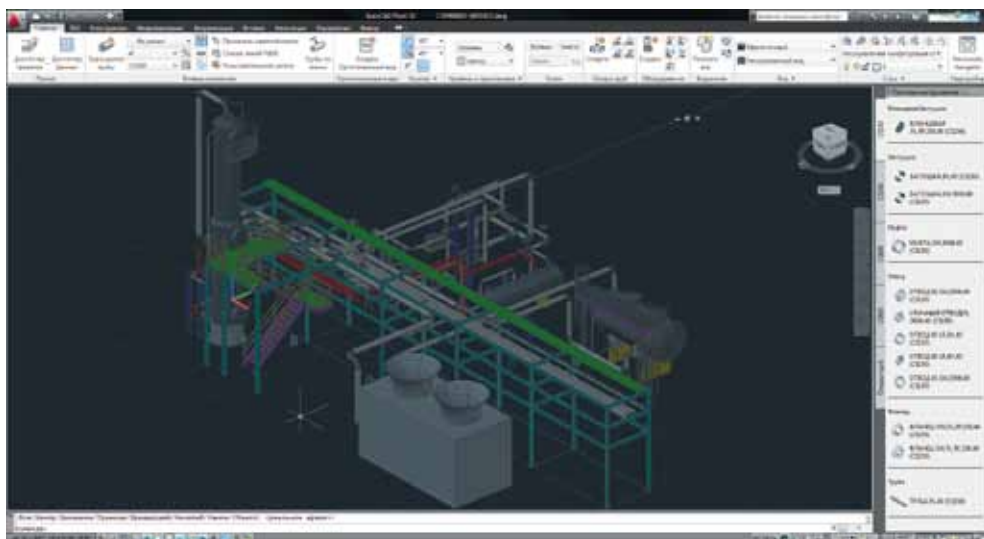
Точность и согласованность данных

В AutoCAD Plant 3D обеспечен обмен данными между 3D-моделью, монтажно-технологическими схемами, изометрическими и двумерными чертежами, что способствует сохранению единых согласованных данных. Такие функции, как поиск компонентов, проверка согласованности и редактирование данных, реализуются непосредственно в среде чертежа.

Координация специалистов

На основании 3D-модели легко формируются перечень материалов и иные отчеты, которые могут использоваться всей проектной группой. DWG-файлы, поддерживаемые AutoCAD Plant 3D, открываются и в других приложениях на платформе AutoCAD. Данные можно экспортировать в специализированные программы – например, для расчетов нагрузки или проектирования узлов. AutoCAD Plant 3D совместим с Autodesk Navisworks, что позволяет получать качественную визуализацию проекта и осуществлять поиск коллизий.

AutoCAD® Plant 3D применяется для проектирования и цифрового моделирования промышленных объектов, а также для создания технической документации.



Рабочее пространство и интерфейс

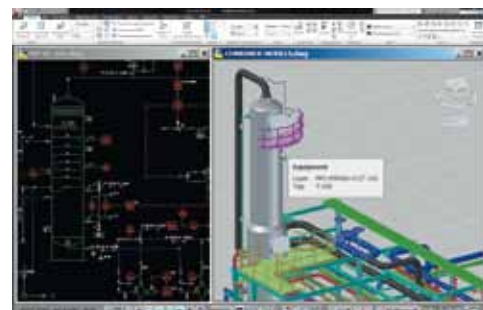
AutoCAD Plant 3D имеет удобный и интуитивно понятный пользовательский интерфейс, предоставляющий большое графическое пространство для создания чертежа. Обеспечен быстрый доступ к различным инструментам и командам, благодаря чему пользователи могут без труда находить редко используемые команды, а также легче осваивать новые функции.

Настройка проекта

В начале создания нового проекта вводится необходимая информация (например, его наименование и номер), а также выполняется настройка миникаталогов, которые будут использованы в данном проекте. Кроме того, можно создать панели инструментов с необходимыми в работе стандартными и пользовательскими компонентами. Новые компоненты размещаются на соответствующей палитре инструментов. В процессе работы можно переопределять, добавлять другие наборы компонентов и миникаталоги. Информация может обновляться на любом этапе разработки проекта, а затем использоваться для формирования отчетов.

Диспетчер проектов

Диспетчер проектов служит для организации среды проектирования. С его помощью можно открывать, добавлять и создавать чертежи. Также можно выполнять и другие задачи, в том числе экспортировать и импортировать данные, создавать отчеты по проекту, включая базовые чертежи (внешние ссылки), а также связывать или копировать файлы в папки проектов.



Интеграция с AutoCAD P&ID

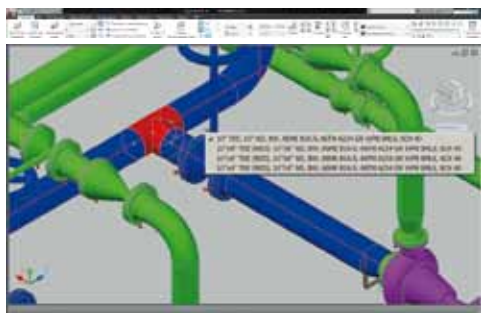
В AutoCAD Plant 3D полностью интегрированы функциональные возможности AutoCAD P&ID. Это позволяет создавать и редактировать технологические, монтажно-технологические схемы трубопроводов и схемы КИПиА, а затем согласовывать данные схем с данными трехмерной модели.

Каталоги и миникаталоги

AutoCAD Plant 3D оптимизирует размещение трубопроводов, оборудования, опорных элементов и других компонентов благодаря технологии, основанной на использовании миникаталогов и каталогов стандартных деталей. Для создания миникаталогов можно использовать стандартные каталоги, поставляемые с программой, или редактировать их в соответствии с требованиями проекта.

Трубопроводы

AutoCAD Plant 3D оптимизирует построение и редактирование трубопроводов в соответствии с техническими требованиями на всех этапах проекта. Благодаря этому можно осуществлять трассировку, редактировать трубопроводную трассу и ее компоненты, а также управлять системой подключений. Трассировка трубопроводов выполняется полуавтоматически или вручную. При этом такие компоненты, как уплотнительные прокладки и фланцы, добавляются автоматически.

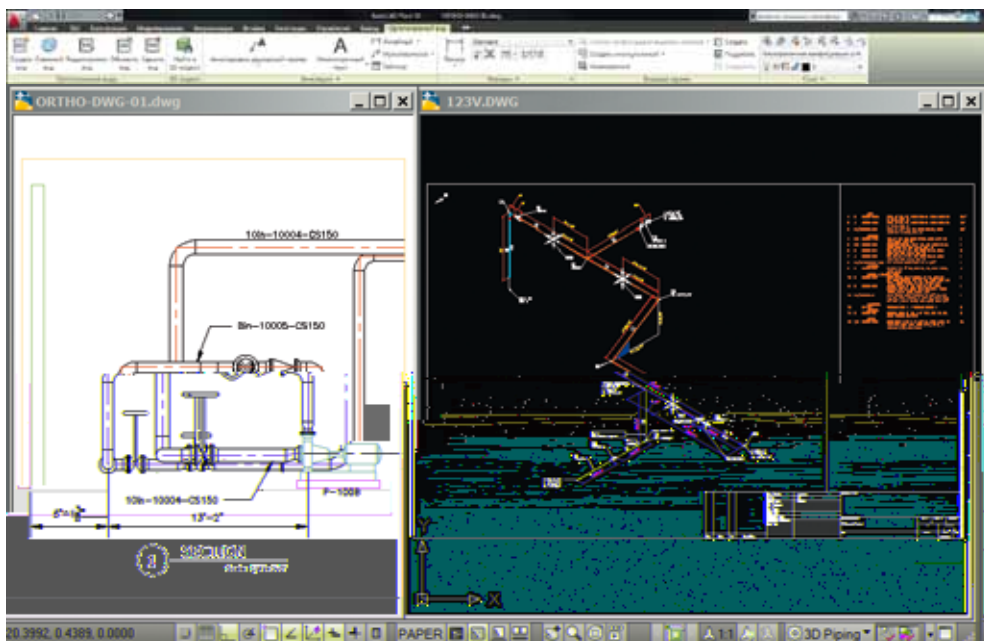


Оборудование

С помощью обширной библиотеки стандартных элементов можно создавать и редактировать оборудование любой сложности, а также контролировать его размещение в чертежах. Удобный доступ к инструментам размещения оборудования находится на ленте в блоке «Оборудование». Пользовательское оборудование можно сохранять в библиотеке и использовать его в новых проектах.

Элементы конструкций

В трехмерной модели трубопроводов с помощью специальных инструментов можно создавать различные металлоконструкции. Имеются типовые параметрические металлоконструкции, такие как лестницы, специальные защитные ограждения и т. д. С помощью внешних ссылок можно добавлять в чертежи трубопроводов строительные металлоконструкции, выполненные в ПО Autodesk Revit Structure и AutoCAD Structural Detailing и других приложениях.



Создание и изменение двумерных чертежей

Можно создавать, обновлять и снабжать аннотациями двумерные чертежи, которые содержат точные 2D представления 3D модели. В двумерном чертеже можно создавать несколько ортогональных видов из одной или нескольких моделей AutoCAD Plant 3D. Двумерные чертежи отображают двумерные виды трубопроводов, клапанов, оборудования и металлоконструкций в моделях Plant 3D. После создания ортогональных видов можно их изменять, сохранять или удалять и при необходимости вносить другие изменения. Также можно выбрать определенный компонент в ортогональном виде и найти его эквивалент в 3D модели. С помощью Диспетчера проектов можно проверить ортогональный вид относительно модели и обновить его, если были внесены изменения.

Совместимость с Autodesk Navisworks

AutoCAD Plant 3D совместим с семейством продуктов Autodesk Navisworks. Autodesk Navisworks предлагает передовые средства компоновки модели, визуализации, моделирования процессов, выявления ошибок и поиск коллизий. Благодаря этому обеспечивается улучшенный обмен данными, повышается уровень прогнозируемости и качества при проектировании промышленных объектов.

Формирование технической документации

На основе 3D-модели можно получать изометрические чертежи, а также двумерные чертежи видов и разрезов. Постоянный обмен данными между чертежами и 3D-моделью обеспечивает точность, согласованность и актуальность рабочей документации.

Формирование отчетов, поиск и запросы

Программа позволяет выполнять поиск компонентов, формировать запросы и управлять данными компонентов чертежа. Перечень материалов и другие отчеты формируются на основе заданных критериев поиска. Существует возможность экспортировать данные проекта в формат PCF для интеграции с другими приложениями, например, для анализа напряжений.



Технические требования к ОС

Операционная система 32-bit:

- Microsoft Windows 7 Enterprise, Ultimate, Professional или Home Premium (32-bit);
- Microsoft Windows Vista Enterprise (SP1 или SP2, 32-bit); или Microsoft Windows XP Professional или Home Edition (SP2 или более поздняя, 32-bit).

Операционная система 64-bit:

- Microsoft Windows® 7 Enterprise, Ultimate, Professional или Home Premium (64-bit);
- Microsoft Windows Vista Enterprise (SP1 или SP2, 64-bit);
- Microsoft Windows XP Professional или Home Edition (SP2 или более поздняя, 64-bit).

Дополнительные сведения

Прежде чем приобретать программное обеспечение, обратитесь к специалистам, глубоко знающим вашу отрасль и способным дать экспертную оценку продуктов. Если вы решили приобрести AutoCAD Plant 3D, свяжитесь с авторизованным партнером компании Autodesk. Информация о партнерах приведена на странице www.autodesk.ru/partners

Узнать подробнее об AutoCAD Plant 3D и загрузить демо-версию можно на странице www.autodesk.ru/autocadplant3d

Учебные программы Autodesk

Учебные программы Autodesk существуют в различных вариантах: для прохождения под руководством преподавателя, а также самостоятельно и дистанционно. Вы можете пройти обучение в Авторизованном учебном центре Autodesk (ATC®), загрузить учебные материалы через Интернет или приобрести их в книжных магазинах. По результатам проверки ваших знаний выдается соответствующий сертификат. Подробности – на странице www.autodesk.ru/atc

Услуги и поддержка

Компания Autodesk оказывает техническую поддержку своим клиентам как напрямую для пользователей Подписки, так и через своих авторизованных партнеров. Благодаря такой модели, в любой точке СНГ пользователи Autodesk могут выбрать для себя наиболее приемлемый вариант технической поддержки в соответствии с уровнем решаемых на предприятии задач. Подробности – на странице www.autodesk.ru/support

Подписка на программные продукты Autodesk

Подписка Autodesk – это самый рентабельный способ обновления программного обеспечения Autodesk. Вы сможете выбирать, в какой версии продукта вам удобнее работать, пользоваться расширениями, дополнительными модулями и курсами для самостоятельного обучения. Подробности об этих и других преимуществах Подписки – на странице www.autodesk.ru/subscription

Специальные предложения для учебных заведений и студентов

Учебные заведения могут приобрести 2D и 3D программное обеспечение для аудиторных занятий и обучения проектированию в таких отраслях, как машиностроение, промышленный дизайн, архитектура, строительство, инженерные сооружения, транспортные сети и генплан, графика и анимация по специальным низким ценам. Студенты могут **бесплатно** загружать с сайта Образовательного Сообщества Autodesk на свои домашние компьютеры самое современное программное обеспечение и учебники. Подробности – на странице www.autodesk.ru/edu

Сообщество пользователей Autodesk

Обменяйтесь опытом использования ПО Autodesk, узнать приемы работы, посмотреть примеры проектов, обсудить вопросы внедрения систем САПР и применения отечественных стандартов ГОСТ, СНИП вы можете на сайте Сообщества пользователей Autodesk – community.autodesk.ru

Ищите нас в социальных сетях

В Twitter: [@autodesk_cis](https://twitter.com/autodesk_cis)

В ЖЖ: Autodesk-press.livejournal.com

Канал видео Autodesk: youtube.com/user/AutodeskCIS

Мероприятия по продуктам Autodesk

Зарегистрироваться на бесплатное мероприятие по продуктам Autodesk можно на сайте www.autodesk.ru/events