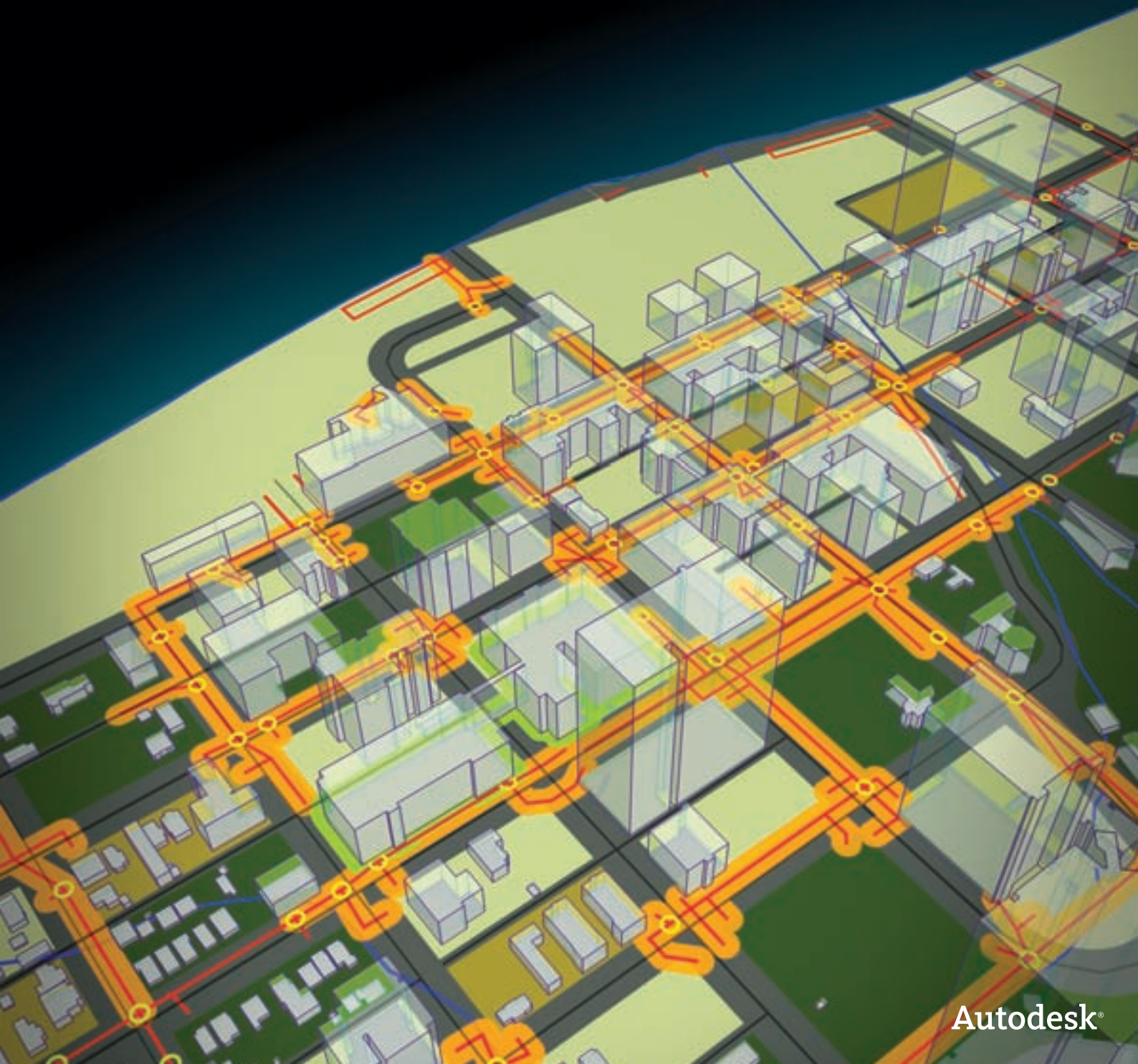


AutoCAD Map 3D

Разумное планирование
и эффективное управление



Более рациональное планирование

AutoCAD® Map 3D предоставляет доступ к данным САПР, ГИС и исполнительной документации, помогая специалистам более эффективно вести планирование и управлять проектами.

Применяется во всем мире

Коммунальные предприятия и телекоммуникации

- ЗАО «Центел»
- Департамент водо- и энергоснабжения г. Лос-Анджелес (США)
- Tokyo Electric Power Services Co., Ltd (Япония)
- Comcast Cable (США)

Транспортное строительство

- Korean Expressway Corporation (Южная Корея)
- Международный аэропорт Лос-Анджелеса (США)
- Портовое управление штата Массачусетс (США)
- Petrobras Transporte S.A. – Transpetro (Бразилия)
- KARICO (Южная Корея)
- Администрация г. Рашмур (Великобритания)

Общественные сооружения, землеустройство, земельный кадастр

- Администрация города, Дирекция наукограда «Дубна» — муниципальная географическая информационная система (МГИС) г. Дубны
- Правительство города Москвы и Комитет по культурному наследию города Москвы (Москомнаследие)
- Инженерное бюро Департамента общественных сооружений г. Сан-Франциско (США)
- Департамент реставрации и реконструкции (Индонезия)
- Администрация г. Фрибур (Швейцария)

Картографический программный продукт AutoCAD® Map 3D предоставляет пользователям доступ к данным САПР и ГИС, необходимым для планирования инфраструктуры и эксплуатации объектов, помогая принимать более обоснованные проектные решения. Интеллектуальные модели и инструменты обеспечивают соответствие отраслевым и государственным стандартам, что позволяет повышать качество данных, поддерживать высокую производительность и улучшать управление объектами инфраструктуры в единой среде AutoCAD.

Непосредственный доступ к информации

AutoCAD Map 3D обеспечивает удобный доступ к проектным и ГИС-данным, графическим изображениям, облакам точек и бизнес-информации, поступающим из самых разных источников – в том числе из систем Esri®, Bentley®, Oracle®, GE® Smallworld и др. Пользователи работают непосредственно со всеми этими данными, что помогает свести к минимуму риски, связанные с их преобразованием, и позволяет использовать стандартные команды AutoCAD® для редактирования ГИС-данных.

Более обоснованные проектные решения

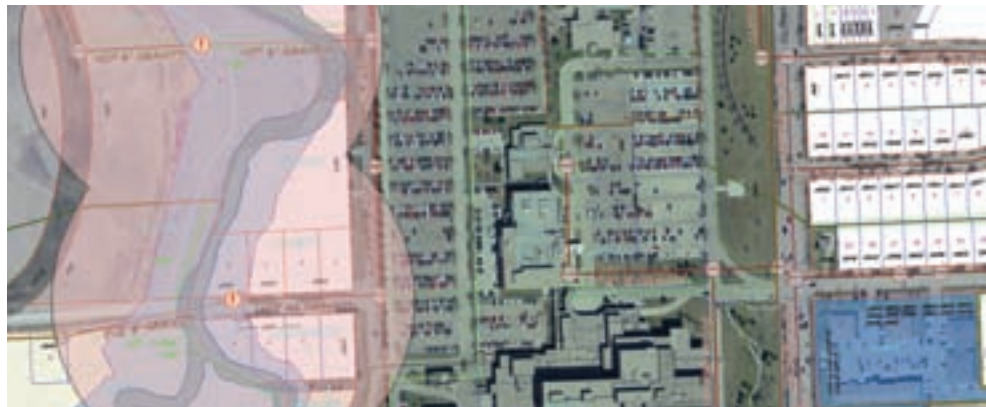
AutoCAD Map 3D дает возможность повысить качество проектов. Обеспечивается доступ к данным для планирования, проектирования и эксплуатации объектов, упрощается оценка текущих условий и выполнение расчета коридоров, сетей и площадок.

Привычная среда AutoCAD

AutoCAD Map 3D основан на технологии AutoCAD, поэтому специалисты, у которых есть опыт работы в САПР, будут легко ориентироваться в функционале AutoCAD Map 3D.

Объединение и анализ информации об объектах

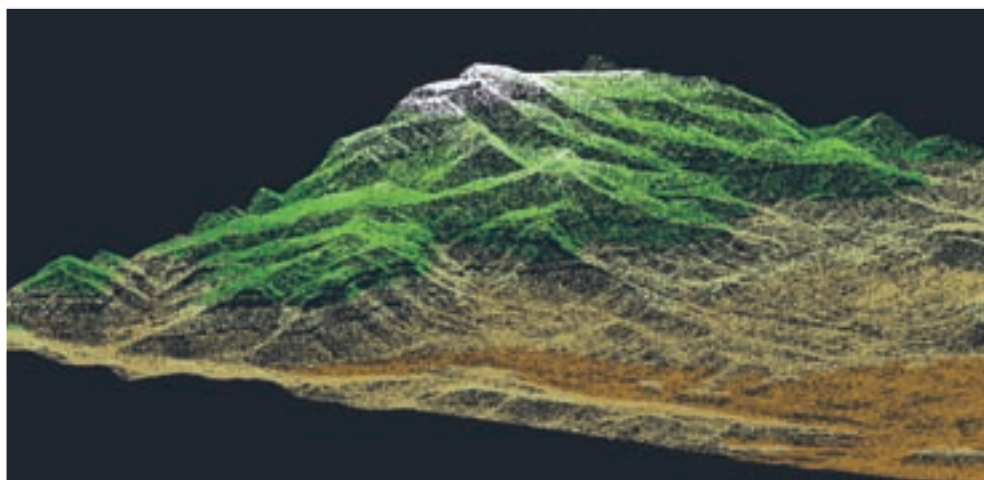
Используя AutoCAD Map 3D, можно накладывать слои данных ГИС и САПР для создания более полных базовых карт местности и получения ясного представления о будущем проекте. Используя продукт Autodesk® Storm and Sanitary Analysis 2012, включенный в поставку Map 3D, можно выполнять гидрологические и гидравлические расчеты при планировании городских сетей ливневой и хозяйственно-бытовой канализации. Пространственный анализ помогает понять воздействие проекта на окружающую среду и уже на ранних стадиях принять обоснованные решения по важным вопросам проектирования и управления. Обширная библиотека систем координат помогает осуществлять точную геопривязку данных.



Доступ к актуальной информации повышает качество анализа. На иллюстрации показаны зоны потенциального затопления, рассчитанные по соответствующим отраслевым моделям.

Более эффективное управление

Интеллектуальные модели данных обеспечивают соблюдение стандартов и требований к бизнес-процессам при работе с данными об объектах инфраструктуры.



Для сбора информации о текущих условиях можно использовать множество различных форматов, включая LiDAR. Это позволяет принимать более обоснованные решения при проектировании объектов инфраструктуры.

Применение интеллектуальных моделей

AutoCAD Map 3D упорядочивает информацию об объектах с использованием локальных и комплексных* моделей данных для таких отраслей, как газо-, водо-, энергоснабжение и канализация. Map 3D содержит средства создания пользовательских моделей данных для любой отрасли и любых стандартов. Эти модели помогают повысить качество и ценность информации благодаря соблюдению отраслевых стандартов и требований к бизнес-процессам при добавлении данных в модель.

Доступ к исполнительной документации

Открытая технология доступа к данным Feature Data Objects (FDO), реализованная в AutoCAD Map 3D, позволяет непосредственно работать с данными, хранящимися в файлах и базах данных различных форматов, а также подключаться к картографическим веб-службам. Специалисты проектных, картографических и других отделов имеют возможность совместно использовать данные о текущем состоянии инфраструктуры (дороги, кадастр, топография, окружающая среда), результаты аэрофотосъемки и спутниковые фотографии. Имея доступ к пространственным данным в привычной среде САПР, проектировщики могут быть уверены в их актуальности, что обеспечивает более обоснованное планирование и принятие решений.

Повышение точности проектирования

Неточные чертежи и низкое качество оцифровки остались в прошлом. AutoCAD Map 3D упрощает интеграцию полевых данных, что позволяет точно обновлять карты, внося в них координаты объектов. В сочетании с мощными средствами корректировки чертежей и повышения качества оцифровки продукт помогает поддерживать интеграцию данных на всех этапах проектирования, строительства и эксплуатации объектов.

Более эффективный обмен данными

AutoCAD Map 3D предоставляет улучшенные возможности стилизации, нанесения меток и пояснительных элементов. Это помогает создавать и публиковать более информативные карты, что способствует быстрому утверждению проектов. Посредством Autodesk® Infrastructure Map Server все участники проекта могут получить удобный и эффективный доступ к данным через Интернет.[†]

* Комплексные базы данных масштаба предприятия поддерживаются в AutoCAD® Map 3D Enterprise.

[†] Требуется Autodesk Infrastructure Map Server.

«Достаточная открытость, гибкость и доступность решений Autodesk позволили реализовать трехуровневую архитектуру системы и обеспечить доступ пользователей к пространственным данным и к системе в целом по технологии “тонкий клиент”, минимизировав тем самым затраты на организацию рабочих мест».

Владислав Лантух
Генеральный директор ЗАО «Центел»

Дополнительные сведения

Прежде чем приобретать программное обеспечение, обратитесь к специалистам, глубоко знающим вашу отрасль и способным дать экспертную оценку продуктов. Если вы решили приобрести AutoCAD Map 3D, свяжитесь с авторизованным партнером компании Autodesk. Информация о партнерах приведена на странице www.autodesk.ru/partners

Узнать подробнее об AutoCAD Map 3D и загрузить демо-версию можно на странице www.autodesk.ru/map3d

Учебные программы Autodesk

Учебные программы Autodesk существуют в различных вариантах: для прохождения под руководством преподавателя, а также самостоятельно и дистанционно. Вы можете пройти обучение в Авторизованном учебном центре Autodesk (АТС®), загрузить учебные материалы через Интернет или приобрести их в книжных магазинах. По результатам проверки ваших знаний выдается соответствующий сертификат. Подробности – на странице www.autodesk.ru/atc

Услуги и поддержка

Компания Autodesk оказывает техническую поддержку своим клиентам как напрямую для пользователей Подписки, так и через своих авторизованных партнеров. Благодаря такой модели, в любой точке СНГ пользователи Autodesk могут выбрать для себя наиболее приемлемый вариант технической поддержки в соответствии с уровнем решаемых на предприятии задач. Подробности – на странице www.autodesk.ru/support

Подписка на программные продукты Autodesk

Подписка Autodesk – это самый рентабельный способ обновления программного обеспечения Autodesk. Вы сможете выбирать, в какой версии продукта вам удобнее работать, пользоваться расширениями, дополнительными модулями и курсами для самостоятельного обучения. Подробности об этих и других преимуществах Подписки – на странице www.autodesk.ru/subscription

Специальные предложения для учебных заведений и студентов

Учебные заведения могут приобрести 2D и 3D программное обеспечение для аудиторных занятий и обучения проектированию в таких отраслях, как машиностроение, промышленный дизайн, архитектура, строительство, инженерные сооружения, транспортные сети и генплан, графика и анимация по специальным низким ценам. Студенты могут **бесплатно** загружать с сайта Образовательного Сообщества Autodesk на свои домашние компьютеры самое современное программное обеспечение и учебники. Подробности – на странице www.autodesk.ru/edu

Сообщество пользователей Autodesk

Обменяться опытом использования ПО Autodesk, узнать приемы работы, посмотреть примеры проектов, обсудить вопросы внедрения систем САПР и применения отечественных стандартов ГОСТ, СНИП вы можете на сайте Сообщества пользователей Autodesk – community.autodesk.ru

Ищите нас в социальных сетях

В Twitter: [@autodesk_cis](https://twitter.com/autodesk_cis)

В ЖЖ: Autodesk-press.livejournal.com

Канал видео Autodesk: youtube.com/user/AutodeskCIS

Зарегистрироваться на бесплатное мероприятие по продуктам Autodesk можно на сайте www.autodesk.ru/events

*Использование бесплатных версий продуктов регулируется условиями прилагаемого при их загрузке лицензионного договора с конечным пользователем.

Autodesk, AutoCAD, ATC и DWF являются либо зарегистрированными товарными знаками, либо товарными знаками компании Autodesk, Inc. и/или ее дочерних компаний и/или филиалов в США и/или других странах. Все остальные названия и товарные знаки принадлежат соответствующим владельцам. Компания Autodesk оставляет за собой право изменять характеристики, номенклатуру и цены продуктов и услуг в любое время без уведомления, а также не несет ответственности за возможные ошибки в данном документе.
© 2011 Autodesk, Inc. Все права защищены.