

ArchiSuite®

ArchiConverter • ArchiForm • ArchiTable • ArchiTiles • ArchiTools • ArchiMap • ArchiStair • ArchiPanel • ArchiTiles

GRAPHISOFT.

для ARCHICAD 16



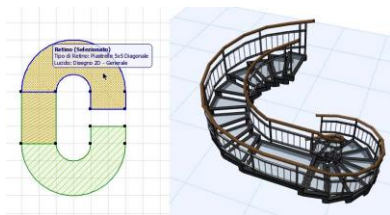
При проектировании зданий приходится иметь дело с таким разнообразием архитектурных конструкций, что у каждого профессионала постепенно складывается свой собственный набор инструментов, с которыми он предпочитает работать. Компания *Cigraph*, разрабатывая программный продукт *ArchiSuite*, как раз и нацеливалась на решение этой задачи: дать пользователям *ArchiCAD* инструменты, которые они могли бы «затачивать» по своему усмотрению.

ArchiSuite представляет собой набор дополнительных модулей для *ArchiCAD*, позволяющих архитекторам решать самые разнообразные практические задачи, возникающие при компьютерном моделировании зданий.

ArchiSuite изнутри

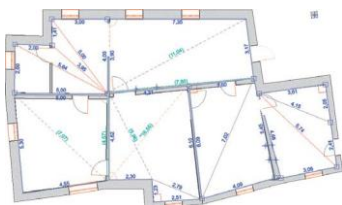
Лестницы произвольной формы ArchiStair

Модуль *ArchiStair* предназначен для моделирования лестниц сложной формы, когда из-за конструктивных или пространственных ограничений невозможно применить стандартные решения. Модуль *ArchiStair* обладает простым графическим интерфейсом, с помощью которого архитектор может построить лестницу любой, даже самой замысловатой формы.



Планы этажей ArchiMap

Модуль *ArchiMap* – незаменимый инструмент для работы с планами, особенно полезный при обмерных работах в проектах реконструкции. Размеры помещений можно вводить вручную или импортировать непосредственно из лазерного дальномера *Leica DISTO-plus*, подключенного через *BlueTooth*. Полученные планы после размещения окон и дверей можно легко преобразовать в параметрическую 3D-модель *ArchiCAD*.



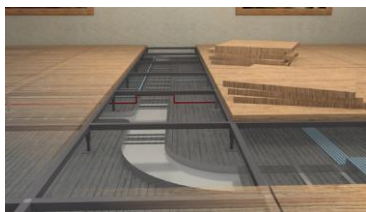
Раскладка и раскрой плоских листовых материалов ArchiTiles

Модуль *ArchiTiles* позволяет проектировать, визуализировать и рассчитывать листовые материалы для таких конструкций как полы, стены и крыши. Для раскладки можно использовать как стандартные элементы из прилагаемой библиотеки, так и элементы произвольной формы, которые пользователи создают самостоятельно.



Плавающие полы и подвесные потолки ArchiPanel

С помощью модуля *ArchiPanel* очень удобно проектировать плавающие полы и подвесные потолки. Конструкции их могут быть самыми разными, от простейших до самых сложных.



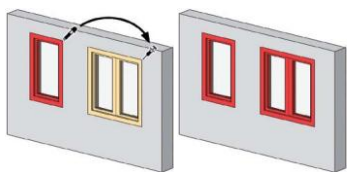
Вспомогательные инструменты ArchiTools

Модуль *ArchiTools* похож на универсальный швейцарский нож: это набор, состоящий из множества полезных и практичных инструментов: построение окон произвольной формы, функция *Multiply-Drag & Mirror* на фасадах и разрезах, произвольное 3D-вращение объектов, рисование таблиц (с возможностью импорта текста), импорт и обработка облаков точек, составление экспликаций помещений.



ArchiSuite for ArchiCAD 16

ArchiConverter • ArchiQuant • ArchiTabula • ArchiTime • ArchiDOCFA • ArchiTools ArchiTerra • ArchiForma • ArchiStair • ArchiMap • ArchiTile



Работа с отделочными материалами ArchiMaterial

Модуль ArchiMaterial облегчает работу с отделочными материалами. Он позволяет создавать новые материалы и организовать их в удобные библиотеки с иерархической структурой, определять наиболее часто применяемые материалы, а также обеспечивает предварительный просмотр материала при перетаскивании его мышью на конструктивный элемент. Материалам можно присваивать различные эффекты, например, прозрачность.



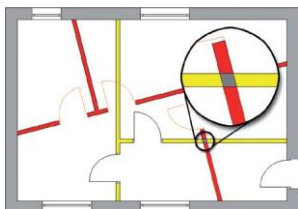
Моделирование рельефа ArchiTerra

Модуль ArchiTerra совершенно необходим тем пользователям ArchiCAD, которые занимаются ландшафтным дизайном, вертикальной планировкой стройплощадки или моделированием рельефа местности сложной формы. Этот модуль позволяет создавать точные 3D-модели рельефа и выполнять визуализацию.



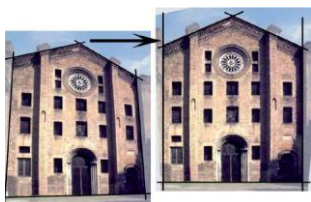
Объекты произвольной формы ArchiForma

Модуль ArchiForma помогает создавать в ArchiCAD произвольные 3D-объекты любой степени сложности. Это могут быть разнообразные архитектурные детали и элементы декора, мебель, двери, окна и много другое. При этом совершенно не требуется программирование на языке GDL.



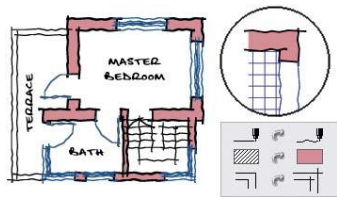
Наложение изображений ArchiGiallieRossi

Главное назначение модуля ArchiGiallieRossi – автоматически (или полуавтоматически) генерировать накладывающиеся друг на друга прозрачные изображения (например, существующий план и проект реконструкции) для визуального сравнения их друг с другом. Конструкции, подлежащие сносу, выделяются желтым цветом, вновь возводимые – красным, а неизменяемые – серым.



Выпрямление перспективы ArchiFacade

С помощью модуля ArchiFacade можно обрабатывать цифровые фотографии объектов в перспективе, например, из фотографии фасада в перспективе можно сделать ортогональную проекцию. Другое возможное применение этого модуля – использование фотографий местности для визуализации в ArchiCAD.



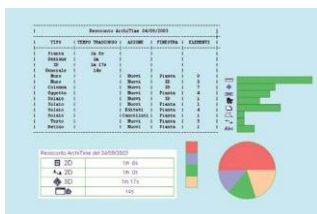
Линии от руки ArchiSketchy

Модуль ArchiSketchy позволяет преобразовывать обычные чертежные линии в выразительные штрихи неправильной формы, характерные для карандашных набросков от руки. Предлагаются семь различных типов преобразования для линий, штриховок и надписей. Полученные рисунки выглядят так, как будто они выполнены карандашом или рейсфедером и тушью.



Подсчет строительных объемов ArchiQuant

С помощью модуля ArchiQuant можно быстро подсчитать количество заложенных в проект конструктивных элементов и объемы требуемых материалов. Работа в ArchiQuant не требует знания языка программирования GDL и не использует свойства объектов ArchiCAD.



Статистический анализ рабочего времени ArchiTime

Модуль ArchiTime отслеживает время, затраченное пользователем на построение элементов и рабочие операции, фиксируя работу в каждом видовом экране и за каждый рабочий день. В конце проекта выдается подробный отчет (при необходимости проиллюстрированный графиками), который можно распечатать или экспортировать в программы обработки текстов или таблиц.

Системные требования: те же, что и для соответствующей версии ArchiCAD.