



**ОТКРОЙ**

**ВОЗМОЖНОСТИ ВЗАИМОДЕЙСТВИЯ МЕЖДУ  
АРХИТЕКТОРАМИ И ИНЖЕНЕРАМИ**

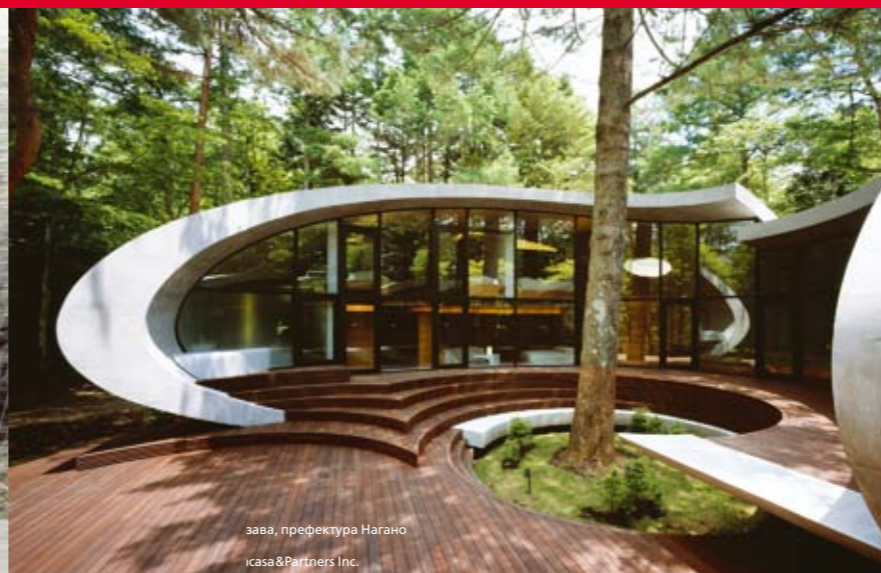
GRAPHISOFT  
**ARCHICAD 14**

Лучшая награда для увлеченного своим делом архитектора – это видеть, как его идеи обретают физическую форму. Встроенная в ArchiCAD технология Virtual Building™ («Виртуальное здание») позволяет точно представить, как будет выглядеть проектируемый объект, не упустив ни одной детали, а в итоге добиться полной согласованности всех разделов рабочей документации. Информационное моделирование зданий (BIM) обеспечивает небывалые возможности для взаимодействия между архитекторами и инженерами. В процессе проектирования специалисты различных дисциплин вместе создают единую модель, поэтому вероятность ошибок сводится практически к нулю. На базе открытого формата данных в ArchiCAD 14 реализовано прямое взаимодействие с инженерными и расчетными приложениями различных производителей.

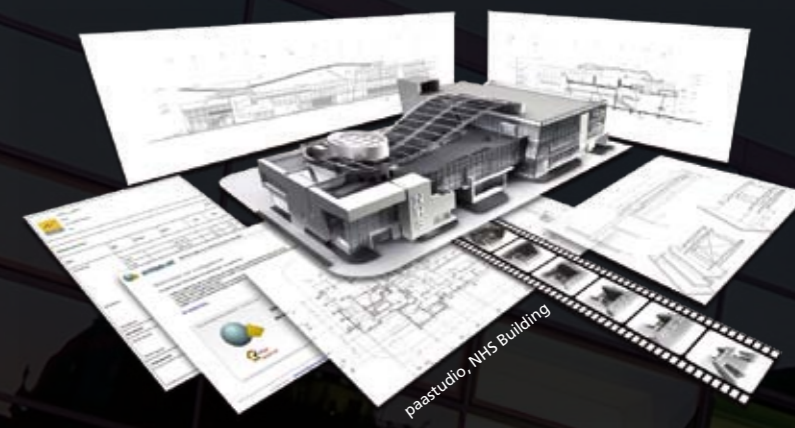


# ОТКРЫТЫЕ ПРИНЦИПЫ ВЗАИМОДЕЙСТВИЯ

Целью разработчиков ArchiCAD с самого начала было предоставление архитекторам удобного и практичного инструментария для разработки впечатляющих проектов. Инновационная технология построения «виртуального здания», реализованная в ArchiCAD, помогает проектным организациям успешно бороться за новые заказы, не отвлекаясь от решения своей главной задачи – создания архитектуры.



# ARCHICAD ИЗНУТРИ



Рабочая документация создается параллельно с формированием трехмерного виртуального здания.

## ВИРТУАЛЬНОЕ ЗДАНИЕ

Работая в ArchiCAD, вы, несомненно, оцените преимущества объемной архитектурной среды, обеспечивающей небывалую свободу для творчества. В процессе моделирования виртуального здания воспроизводится реальный процесс строительства. ArchiCAD предоставляет архитектору необычайно удобные в использовании инструменты для решения любых задач – от общего планировочного решения до проработки мельчайших деталей. Вы создаете виртуальную 3D-модель, а рабочая документация формируется на ее основе автоматически. Проект «оживает» на экране параллельно ходу ваших мыслей, позволяя концентрироваться на самом главном: создании впечатляющей архитектуры. Виртуальное моделирование – это естественный и интуитивный процесс, который приносит и результаты, и удовольствие. Благодаря наглядности и реалистичности 3D-модели ваши заказчики по достоинству оценят проект.

## ПРОЕКТ

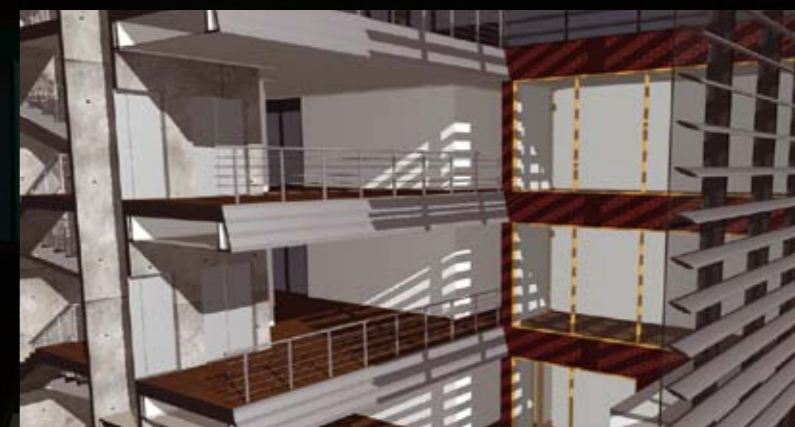
Архитектор, стремящийся выразить свой проектный замысел, с помощью ArchiCAD может делать это без ущерба для точности и качества рабочей документации. Вы можете создавать любые формы, легко изменяя самые сложные элементы в том представлении, в котором это делать наиболее удобно. Например, можно работать со стеной как единым объектом на любом ортогональном виде, а затем прорабатывать ее отдельные компоненты в 3D. В ArchiCAD 14 поддерживается работа с динамическими 3D-видами OpenGL; благодаря функции расчета теней на 3D-видах можно не только выполнять построения, но и готовить презентационные материалы для демонстрации проектов заказчикам. В ArchiCAD свобода творчества сочетается с эффективностью технологии «виртуального здания». В распоряжении проектировщика множество инструментов для творческой работы, а листы чертежей создаются параллельно с формированием модели. Это обеспечивает рациональный процесс проектирования и возможность оценки текущего состояния дел в режиме реального времени.

## ЧЕРТЕЖИ

Вы создаете виртуальную 3D-модель, а рабочая документация формируется на ее основе автоматически. Из любого 3D-вида модели можно создать 3D-чертеж, на котором можно проставить размеры, нанести пояснения и условные обозначения. Это помогает с большой наглядностью продемонстрировать проектный замысел. Расширенные возможности создания документации способствуют дальнейшей оптимизации рабочих процессов в ArchiCAD. Новые произвольные префиксы/суффиксы размерного текста на порядок повышают производительность при оформлении чертежей. Стандартные методы редактирования электронных таблиц, возможность экспорта спецификаций и смет в Excel, простая функция геометрического подбора, а также множество других усовершенствований способствуют повышению эффективности работы и обмена данными между всеми участниками проектного коллектива.



Встроенная система визуализации позволяет создавать высококачественные демонстрационные материалы.



Благодаря функции расчета теней на динамических 3D-видах можно не только выполнять построения, но и готовить презентационные материалы для демонстрации проектов заказчикам.

# РАБОЧИЙ ПРОЦЕСС

ArchiCAD позволяет с максимальной эффективностью управлять процессом проектирования, обеспечивая при этом точность и согласованность всех разделов документации. Из единой 3D-модели можно извлекать всю необходимую информацию для построения планов, разрезов и фасадов, составления ведомостей материалов, спецификаций и экспликаций, выполнения визуализации и анимации. Технология виртуального здания позволяет вносить изменения в любое время, автоматически поддерживая согласованность всех разделов документации.

## Моделирование – Проектирование – Многовариантность

### 3D-ИНСТРУМЕНТЫ

Стены  
Двери  
Окна  
Световые люки  
Крыши  
Навесные стены  
Балки  
Колонны  
Перекрытия  
Лестницы  
3D-сетки (Meshs)  
Зоны  
Объекты  
Источники света  
Камеры

### Динамические виды

Планы, разрезы, фасады  
Внутренние виды (или развертки – Interior Elevations), листы чертежей (Worksheets)  
Узлы, 3D-виды, спецификации и др.

### Персональные 3D-инструменты и рабочая среда

Произвольные объекты – GDJ  
Избранное  
Рабочая среда  
  
Инструменты моделирования  
Работа с объемными телами  
Сложные стены – произвольные профили  
Наклонные стены – двойной наклон  
Параметрические объекты стен  
«Волшебная палочка»

### 2D-инструменты

Линии  
Заливка  
Дуга/окружность  
Полилиния  
Текст  
Размеры

### Персональные инструменты черчения

Шаблоны  
Наборы перьев  
Типы заливки  
Растровая штриховка  
Типы линий

## Рабочие виды

### Сохраненные виды

Группирование слоев  
Масштаб  
Уровень увеличения  
Варианты отображения  
3D-секции плоскости

### Типы видов

Планы, разрезы  
Фасады  
Развертки  
Макеты чертежей  
Чертежи узлов  
3D-виды  
3D-чертежи  
Визуализация  
Спецификации  
Сметные задания

## Листы

### Шаблоны макетов (листов)

Шаблоны  
Рамки  
Ассоциативная текстовая информация:  
- наименование  
- номера страниц  
- масштабы  
- информация по проекту  
Автоматическое обновление  
Чертежи

## Выпуск

### Альбомы

- Состоят из листов  
- Автоматически обновляются  
- Обладают папочной структурой

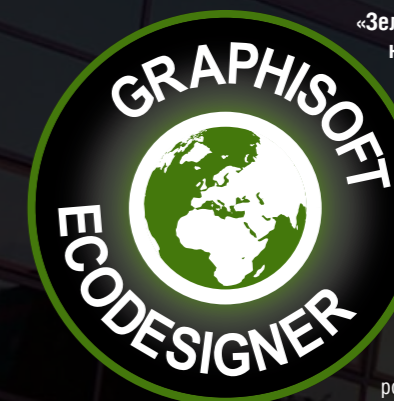
### Форматы файлов

DWG, JPG,  
PDF, TIF, PSD  
DGN, PMK...

Открытые принципы взаимодействия – это эффективность рабочего процесса благодаря возможностям совместной работы в ArchiCAD. Обменивайтесь 3D-моделями и 2D-чертежами. Ощутите удобство совместной работы с конструкторами и смежниками, специалистами по компьютерной графике и коллегами-архитекторами независимо от того, в каких программах они работают.

Чертежи – одним щелчком мыши

# ARCHICAD ИЗНУТРИ



«Зеленая» архитектура стала неотъемлемой частью современного мира. Приложение GRAPHISOFT EcoDesigner™ позволяет архитекторам быстро выполнять предварительные расчеты энергопотребления «виртуального здания» для принятия правильных решений на ранних стадиях проектирования.

Приложение GRAPHISOFT Virtual Building Explorer™ делает из «виртуального здания» ArchiCAD настоящую компьютерную игру, в которой можно совершить виртуальную прогулку по зданию. Приложение помогает точно представить проектируемый объект, и эффектно продемонстрировать его заказчику.



paastudio, офисный комплекс NHS, www.paastudio.com



3LHD Architects (Хорватия)  
Автовокзал на площади Жабица в г. Риека  
www.3lhd.com  
Визуализация: Boris Goreta



Tamas Levai (Венгрия)  
Венгерский павильон на ЭКСПО-2010 в Шанхае



Randic-Turato Architects (Хорватия)  
Зал Папы Римского Иоанна Павла II в г. Риека  
www.randic-turato.hr  
Фотограф: Sandro Lendler



b9 architects inc., Bradley Khouri  
«Городской Каньон» в Сизтле (США)  
www.b9architects.com  
Фотограф: William Wright



Приложение GRAPHISOFT MEP Modeler™ позволяет создавать 3D-модели внутренних инженерных систем (воздуховодов, трубопроводов и кабельных лотков) и координировать их с «виртуальным зданием» ArchiCAD.

Координация | Энтузиазм | Моделирование | Свобода | Взаимодействие | Расчеты | Процесс | Интеграция

# ТРЕБОВАНИЯ К СИСТЕМЕ

## *Операционная система*

32- или 64-разрядная версия Microsoft® Windows® XP Pro, Microsoft Windows Vista® Business или Ultimate Edition, 32- или 64-разрядная версия Microsoft Windows 7, QuickTime® 7 (или более новая), Java 1.6.0 (или более новая).

Mac® OS X 10.5 и 10.6 на компьютерах Mac Intel.

## *Процессор*

Windows: Intel® Pentium® 4 или более мощный.

Macintosh®: Macintosh с любым процессором Intel.

Для использования всех возможностей ArchiCAD 14 рекомендуется наличие многоядерного процессора.

## *ОЗУ*

Не менее 2 Гб.

Для сложных моделей рекомендуется не менее 4 Гб.

## *Жесткий диск*

Для полной установки ArchiCAD требуется 1 Гб свободного дискового пространства.

Для работы со сложными моделями и 3D-визуализации требуется 2-3 Гб дополнительного пространства на жестком диске.

## *Монитор*

Минимальное разрешение 1024x768. Рекомендуемое разрешение 1280x1024 и выше.

## *Видеокарта*

Windows: для использования всего потенциала аппаратного ускорения рекомендуется совместимый с Open GL и DirectX 9 графический адаптер с объемом встроенной видеопамяти не менее 256 Мб. Адаптер должен поддерживать режим True Color.

Macintosh: для использования всего потенциала аппаратного ускорения рекомендуется совместимый с Open GL графический адаптер с объемом встроенной видеопамяти не менее 256 Мб. Адаптер должен поддерживать режим True Color.

Список рекомендуемых моделей видеокарт можно найти на странице [http://archicadwiki.com/Video\\_Cards](http://archicadwiki.com/Video_Cards)

## *Дополнительные периферийные устройства*

С ArchiCAD совместимы плоттеры, принтеры и дигитайзеры всех основных производителей.

GRAPHISOFT и ArchiCAD являются зарегистрированными товарными знаками компании GRAPHISOFT. Все остальные товарные знаки принадлежат соответствующим владельцам.

## *Изображение на обложке:*

Конгресс-центр Darmstadtium (г. Дармштадт, Германия)

Архитекторы: fs-architekten Paul Schroder Architekt BDA и Chalabi architects & partners

Фотограф: Claus Graubner ©

# GRAPHISOFT®

За дополнительной информацией обращайтесь на сайт [www.archicad.ru](http://www.archicad.ru) или к ближайшему к вам дилеру компании:

*место для координат дилера*